



p u r p u r

Papierarbeiten

Johann Nußbächer 2001



Der Zyklus „**purpur**“ entstand in den Wintermonaten Januar/Februar 2001 und umfasst 80 Arbeiten in Mischtechnik auf Karton, Format 41,5 x 32 cm und 31 x 22,5 cm. Hier eine kleine Auswahl.

Purpur ist die allgemeine Bezeichnung für Nuancen zwischen Rot und Blau (physikalisch gesehen zwischen Rot und Violett). Purpurfarben sind mit den Bedeutungen „Noblesse“ und „Würde“ besetzt.



Assoziationen und Gefühl:

Kreativität
Spiritualität
Emanzipation
Mystisch – Geheimnis
Würde
Unbefriedigt, Sehnsucht
aphrodisierend
Politik: als gesellschaftliches Statement:
siehe Frauenbewegung
liturgische Farbe: Buße, eine der Farben
im Kirchenkalender

41,5 x 32 cm



je 31 x 22,5 cm



Nutbürger 2007



Nutbürger 2007



Nutbürger 2007

je 41,5 x 32 cm



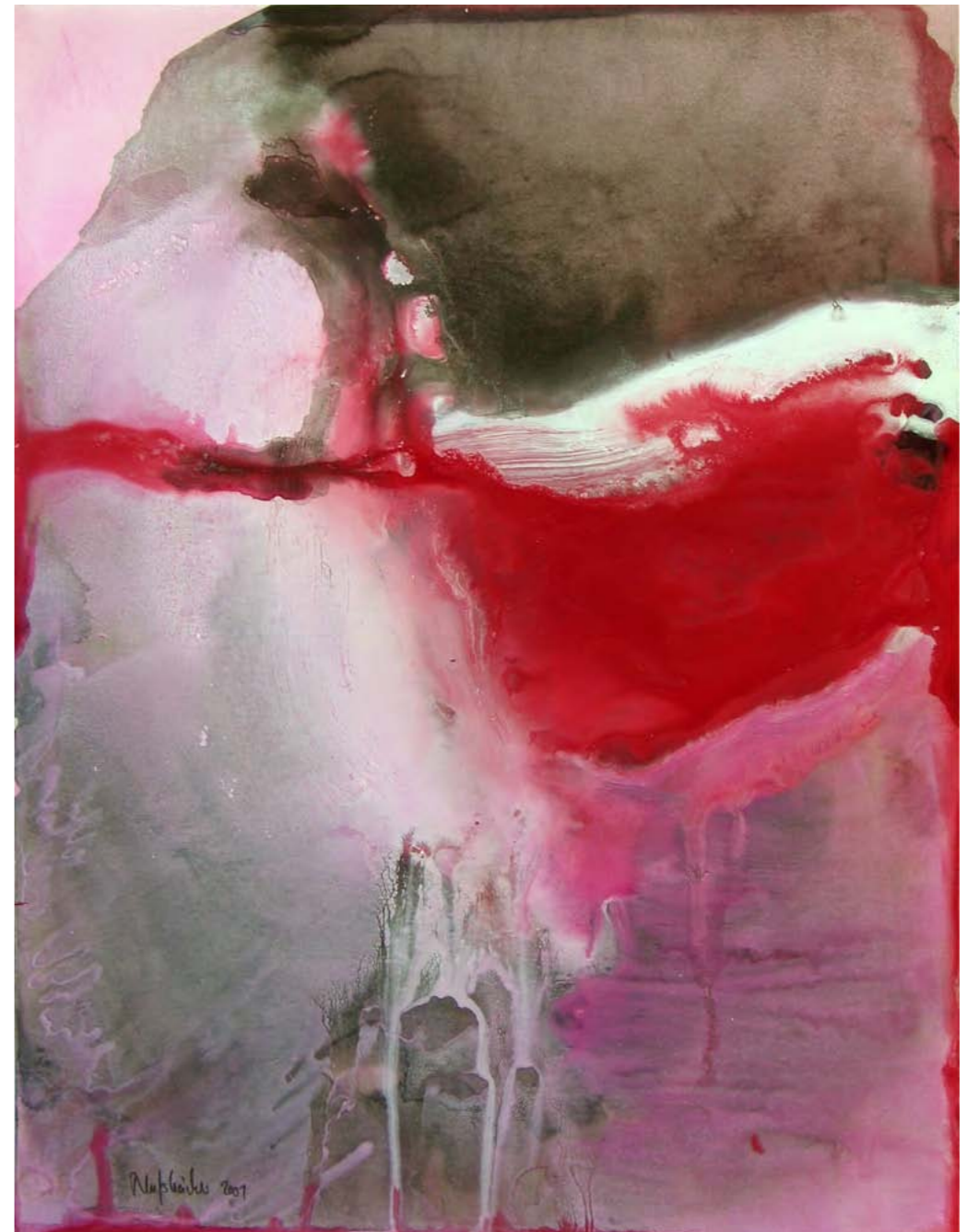
je 41,5 x 32 cm



je 41,5 x 32 cm



41,5 x 32 cm



31 x 22,5 cm



je 41,5 x 32 cm

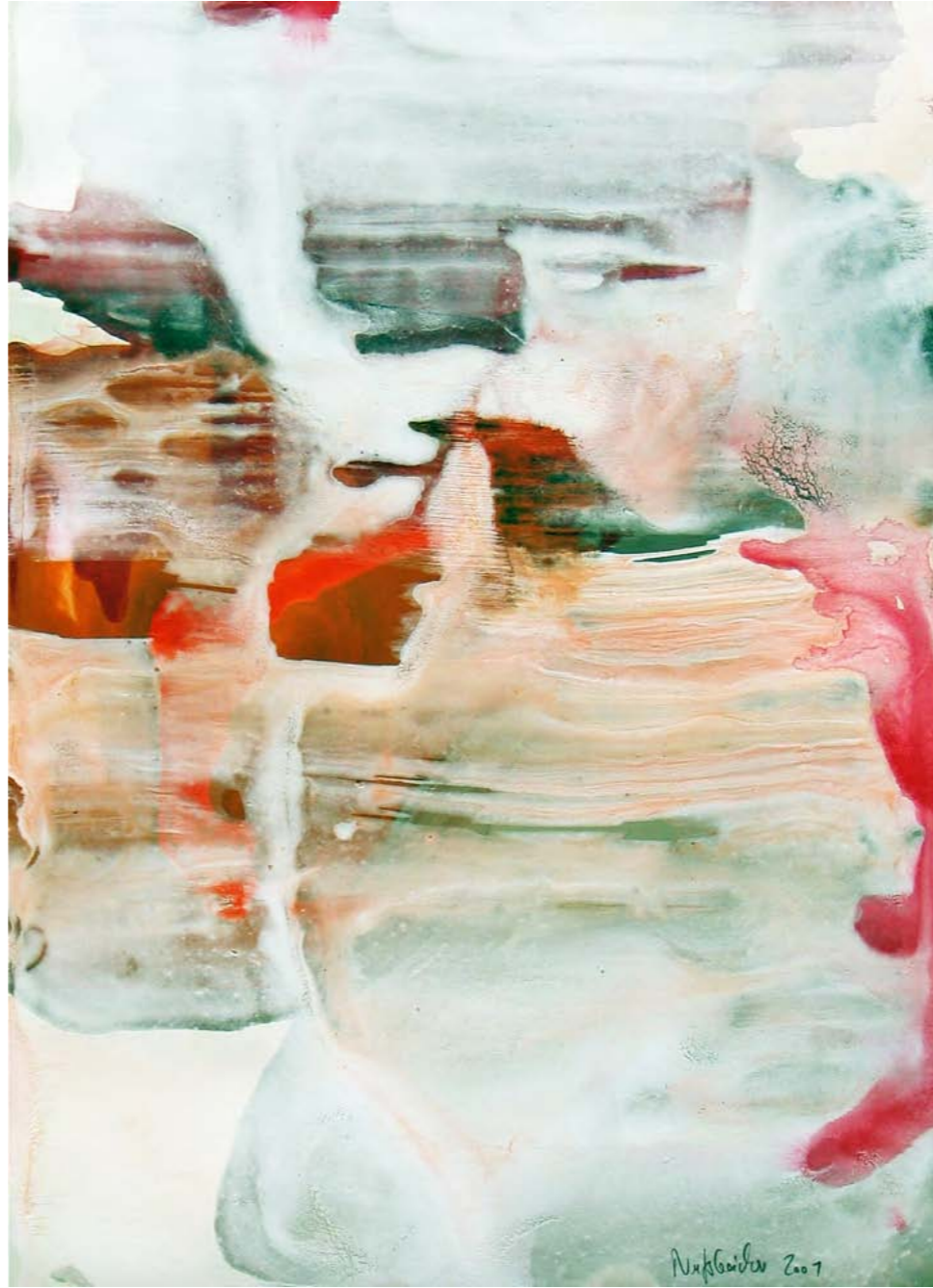


je 31 x 22,5 cm

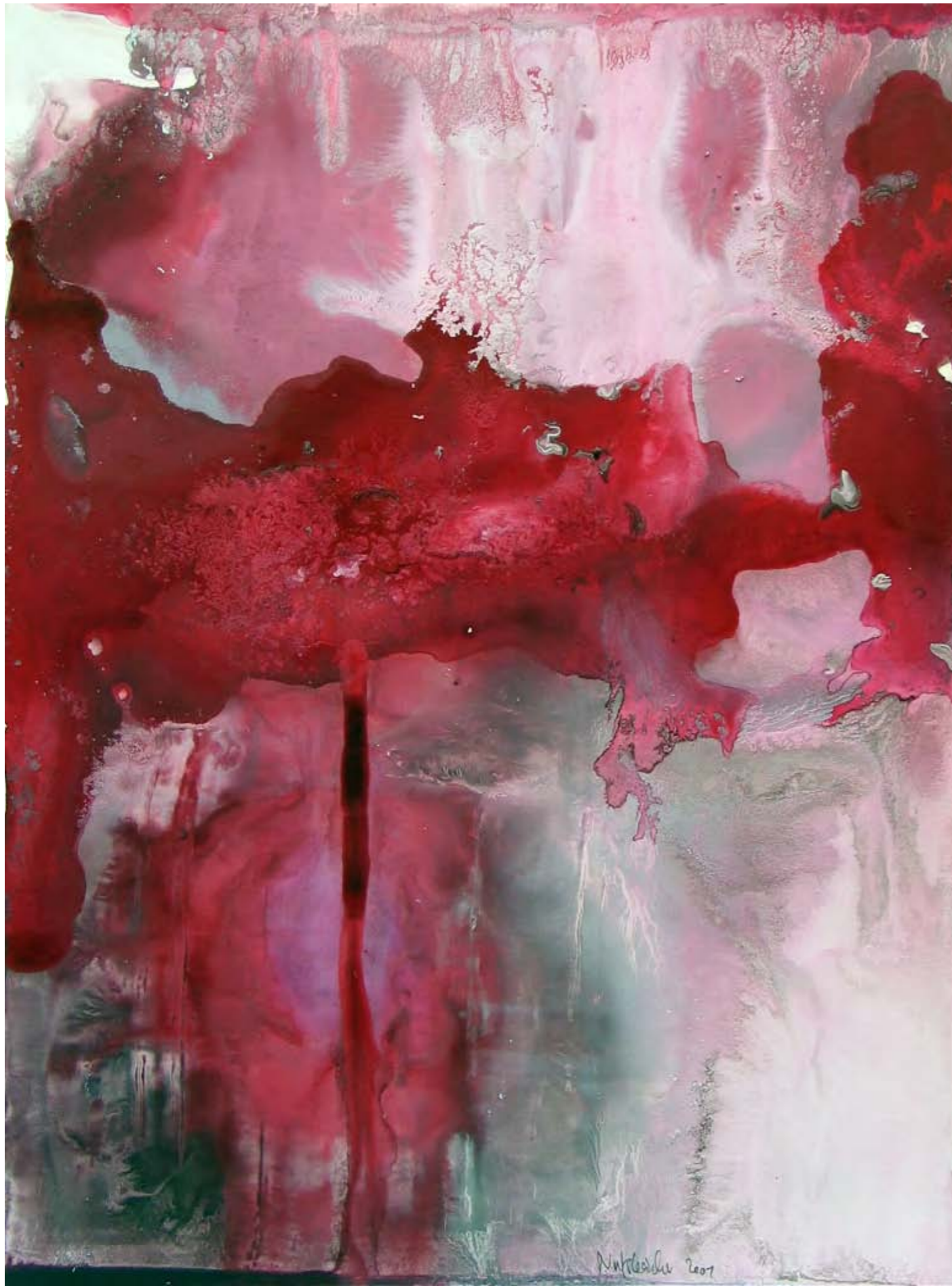


je 41,5 x 32 cm





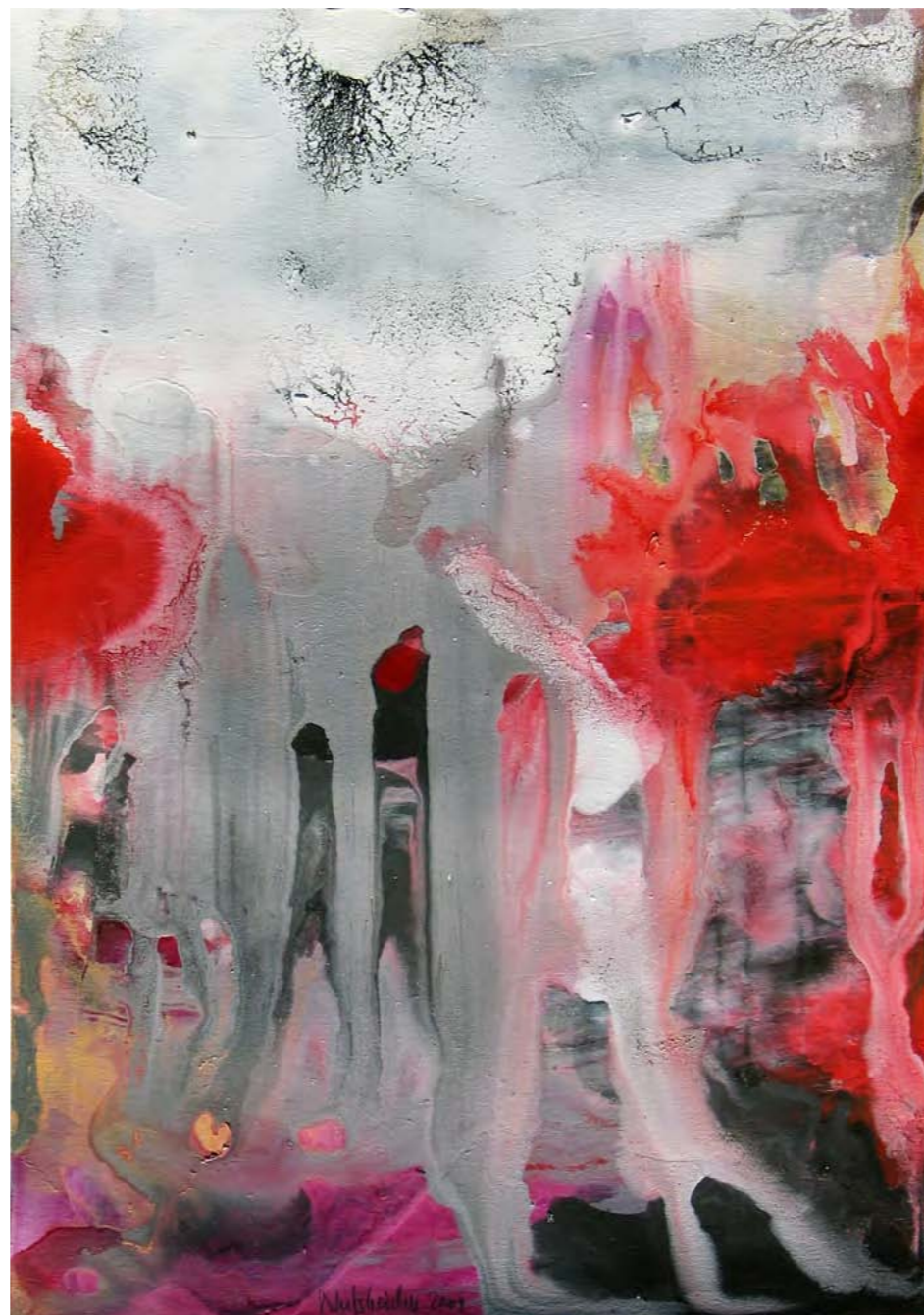
je 31 x 22,5 cm



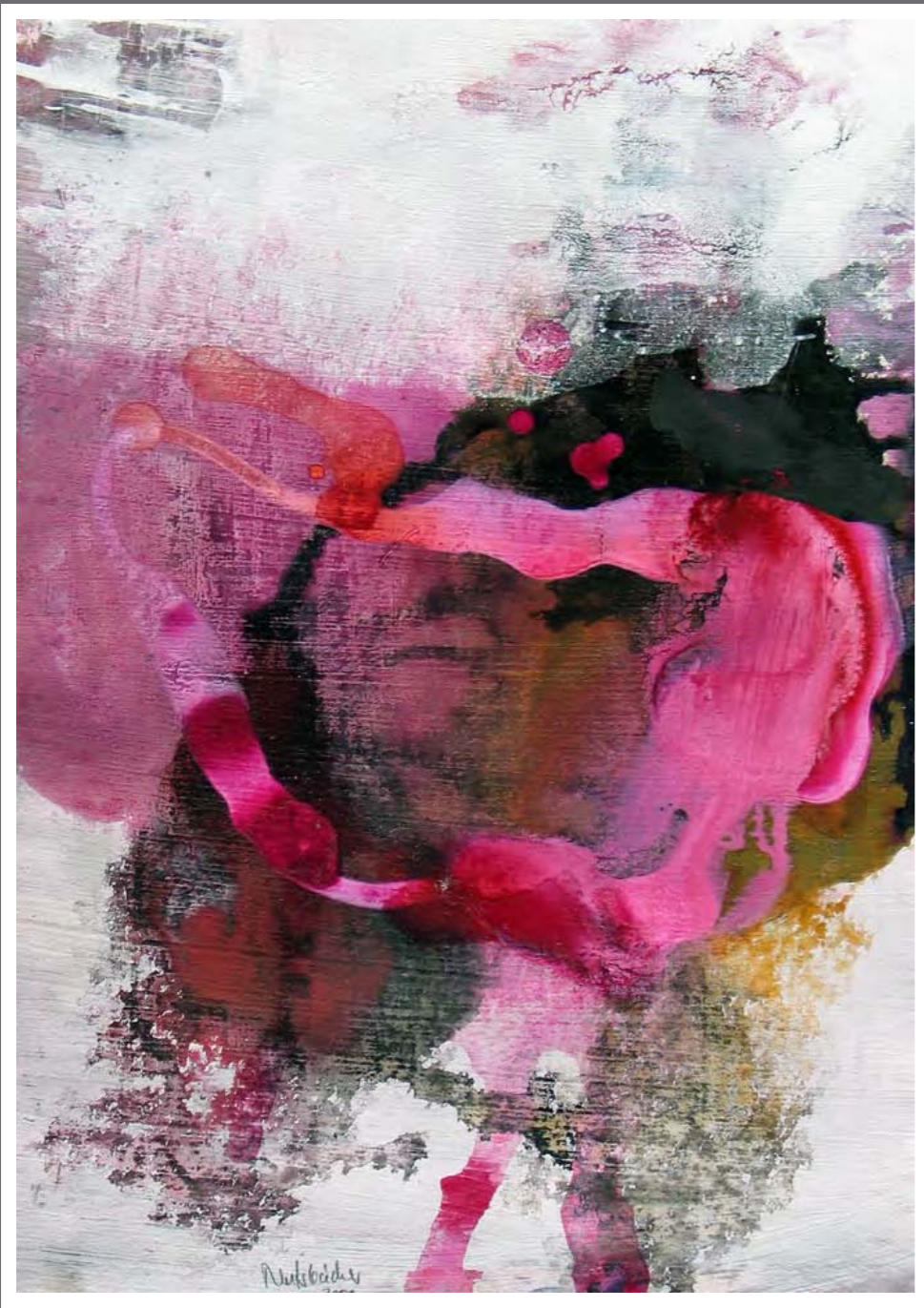
41,5 x 32 cm



31 x 22,5 cm



je 31 x 22,5 cm



je 31 x 22,5 cm